

# sågverk



## Utveckla din process och jämför med andra

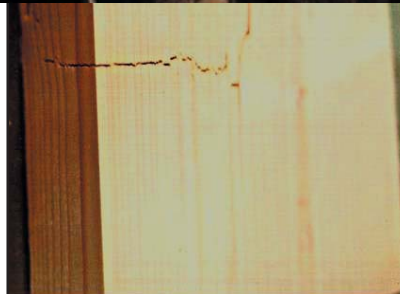
### Pengar att tjäna

Varje process i sågverket kan förbättras för att utnyttjas optimalt. Du har lättare att förbättra ditt sågverk när du vet hur just *ditt* verk står sig i jämförelse med andra. Exempel på processer som är lätta att jämföra är utbytet, sorteringsnoggrannheten och måttnoggrannheten, där 1 mm övermål motsvarar ca 1% av utbytet.

Ett annat område som kan jämföras mellan sågverk är hanteringsskadorna. Det är inte ovanligt att 3–5% av virkesvärdet förstörs i hanteringen av elevatorer och truckar.

### SP Träteknik kan hjälpa till

Det är svårt för det enskilda sågverket att veta hur bra det är, särskilt i jämförelse med andra. SP Träteknik kan hjälpa till vid jämförelsen genom att i samarbete med ett antal sågverk utföra studier kring sorteringsnoggrannhet, måttnoggrannhet, utbyte, hanteringsskador m m. Resultaten sammanställs och presenteras för det aktuella sågverket, men även för de andra verken. Alla verken får alltså



tillgång till både sitt eget och de andra verkens resultat, men vet inte vilka verk som ligger bakom siffrorna. Eftersom vi genomför prov och beräkningar på samma sätt på alla verk, garanteras en rättvisande jämförelse.

Genom att jämföra sig med andra verk kan man sporra varandra till att ständigt förbättra sig.

Det enskilda verket kan också få en god bild av hur processerna fungerar, både i absoluta mått och relativt andra sågverk.

Naturligtvis kan dessa tjänster, som gäller framtagning av nyckeltal, också göras för endast ett verk, om det inte ser skäl att jämföra sig med andra.



Ständiga stopp . . .



. . . eller bra flyt!

## SP Trätec erbjuder följande tjänster rörande nyckeltal

- Hanteringsskadestudier
- Utbytesanalyser
- Kantverksundersökningar
- Stopptidsanalyser
- Sorteringsnoggrannhet
- Inläggningsanalyser
- Måttkontroll på sågad vara enligt SS/EN 1309, 1313-1
- Torkkvalitet
- Mätnoggrannhet vid timmersortering

### Övriga tjänster:

- Optimering av timmerklassläggning
- Stöd vid investering i ny timmermätram
- Kontroll av timmermätramens funktion
- Formulering av sågverksspecifika sorteringsregler
- Investeringsanalyser
- Produktionsanalyser
- Mätning av förekomst av kapsprickor
- Utbildning i trämateriallära
- Utbildning i timmermätning
- Utbildning i sortering av sågad vara
- Utbildning i datoranvändning
- Utbildning för torkskötare
- Utvärdering av automatisk råsortering
- Provsågningar
- Utvärdering av reducerflisutbytet

## Kontakta oss för mer information



Johan Oja  
010-516 62 37  
johan.oja@sp.se



Thomas Wamming  
010-516 62 39  
thomas.wamming@sp.se



Anders Lycken  
010-516 62 13  
anders.lycken@sp.se



Per-Anders Fjellström  
010-516 62 32  
paf@sp.se

SP Trätecs samlade kompetens presenteras på

[www.sp.se/sv/areas/wood](http://www.sp.se/sv/areas/wood)

SP Trätec