

Nyheter från SP Träteck

Februari 2009

Nationella träbyggnadsprogrammet

Nationella träbyggnadsstrategien avslutades 2008. Ett utbildningsprogram genomfördes i samverkan mellan Luleå tekniska universitet, Växjö universitet, Högskolan Dalarna och SP Träteck. SP Träteck dokumenterade bl a de tekniska lösningarna i fyra större byggprojekt.

- Kv Linnologen i Växjö, som är fyra hus i åtta våningar
- Kv Rya i Rydebäck, Helsingborg, som är ett femvåningshus
- Kv Älvsbacka strand i Skellefteå, som är ett sexvåningshus
- Kv Hyttkammaren i Falun, som är ett fyrvåningshus

Resultaten finns redovisade i fyra rapporter, se www.sp.se/publikationer. Träbyggnadsprogrammet fortsätter 2009 under namnet Trästad 2012.

Kontaktpersoner:

Kirsi Jarnerö, 010-516 62 49, kirsi.jarnero@sp.se

Mats Axelson, 010-516 51 15, mats.axelson@sp.se

Anders Gustafsson, 010 516 62 35, anders.gustafsson@sp.se

Birgit Östman, 010-516 62 24, birgit.ostman@sp.se



Hyttkammaren i Falun.

Akustik och vibrationer i träbyggnader

SP Trätecks kunskapsöversikt om Akustik i träbyggnader från 2008 ligger till grund för planering av fortsatta insatser tillsammans med samtliga svenska FoU-aktörer inom området, ledande industriföretag och konsulter. En fördjupad analys av industrins behov för att kunna producera träbyggnader med god akustisk komfort presenteras vid en workshop i Stockholm den 10 mars. I maj ordnar vi en internationell workshop i Växjö, se nedan.

Kontaktpersoner:

Birgit Östman, 010-516 62 24, birgit.ostman@sp.se

Krister Larsson, 010-516 57 29, krister.larsson@sp.se

Erik Serrano, tel 010-516 52 63, erik.serrano@vxu.se

Undersökning om kvalitetskrav på träprodukter

Inom ramen för det europeiska nätverket COST E53 "Kvalitetskontroll för trä och träprodukter" genomförs en internetbaserad undersökning med syftet att samla kunskap om krav och förväntningar på träprodukter. Undersökningen genomförs i 25 länder och riktar sig både till slutanvändare och producenter av träprodukter. Undersökningen är öppen tom 31 mars. Resultatet av undersökningen kommer bl a att redovisas vid COST E53:s nästa workshop i Bled, Slovenien 21-22 april 2009. För att svara på undersökningen gå till: <http://coste53.questionpro.com/> Tack på förhand!

Kontaktperson: Charlotte Bengtsson, 010-516 54 91, charlotte.bengtsson@sp.se

Aktuella kurser och temadagar våren 2009

- Akustik och vibrationer i träbyggnader, 10 mars, Stockholm
- Grundkurs i virkestorkning, 10-12 mars, Skellefteå
- Internkontroll i limträindustrin, 12-13 mars, Borås
- Certifiering av trähusbyggare, 15-17 april, Malmö
- Acoustics in wooden buildings, COST workshop, 27-28 maj, Växjö

Första huset med BIG FRAME i Sverige

SP Träteck har sedan 2007 arbetat med ett japanskt företag, Sumitomo Forestry, för att utveckla, anpassa och se på möjligheten att använda ett nytt pelar-balksystem för byggnader i Europa. En japansk gästforskare är verksam i Skellefteå.

Systemets specifika del utgörs av sammanfogningen mellan balk och pelare. Utformningen ger möjligheter att bygga hus med stora öppningar utan stabiliserande strävor eller väggar. Arbetet med systemet har nu kommit så långt att ett första hus kommer att byggas i Skellefteå. Byggnaden är i två våningar och avsedd för studenterna på Campusområdet. Inför och under byggandet av huset pågår en förstudie för att fastställa systemets möjligheter.



Bild: Sumitomo Forestry



Bild: Nilsson & Sahlin Arkitekter

Byggyta: 310 m², Byggherre: Polaris AB, Projektdeltagare: Sumitomo Forestry, Martinsons Byggsystem AB, Contracto AB, Plusshus AB, Nilsson & Sahlin Arkitekter, White Arkitekter, PROFIX AB m fl

Kontaktpersoner:

Anders Gustafsson, 010-516 62 35, anders.gustafsson@sp.se

Hideyuki Nasu, Sumitomo Forestry, 070-542 90 75

Europeisk standard för brandskyddat trä på remiss

En europeisk standard för beständighet hos brandskyddat trä, prEN 15912, är på remiss från SIS under våren. Den definierar bruksklasser för användning inomhus och utomhus. Den europeiska standarden ska ersätta nuvarande Nordtest standard NT Fire 054 och behandlas inom CEN TC 175 Round and sawn timber.

Kontaktpersoner:

Lazaros Tsantaridis, 010-516 62 21, lazaros.tsantaridis@sp.se

Birgit Östman, 010-516 62 24, birgit.ostman@sp.se

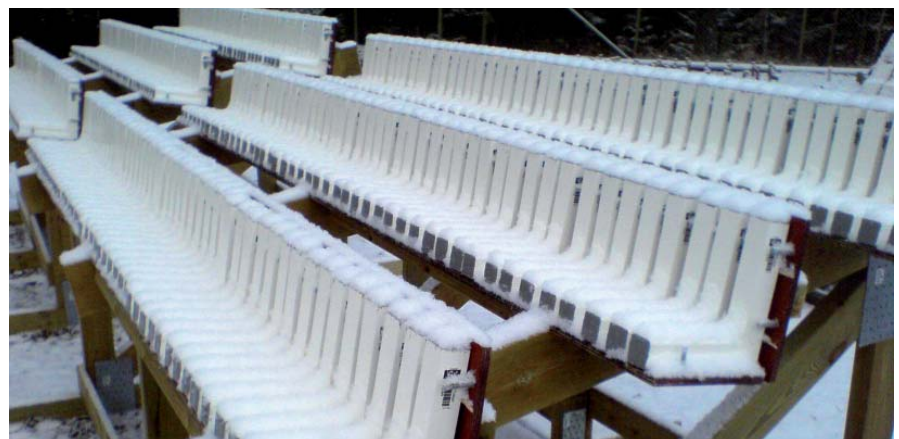
Utvärdering av metallfria träskyddsmedel

Ett av delprojekten inom kompetenscentrum EcoBuild fokuserar på beständighetsegenskaperna hos trä som behandlats med metallfria träskyddsmedel. Utvecklingstakten av denna typ av träskyddsmedel har ökat påtagligt under den senaste femårsperioden i takt med att förbud och restriktioner införts eller diskuteras för traditionella metallbaserade preparat. Partner i projektet är världens ledande tillverkare av träskyddsmedel.

Ett antal nya typer av metallfria träskyddsmedel utprovas enligt skräddarsydda planer på olika sätt i såväl laboratorium som fält. Provningsarna i laboratorium utförs enligt EN 807 och i fält enligt EN 330, den så kallade lap-jointmetoden, samt en särskild rigg som simulerar såväl fasadpanel som altandäcksbrädor.

Provningsarna i laboratorium kommer att utvärderas och avslutas under 2009, och provningsarna i fält kommer att inspekteras årligen under projektets löptid. För de särskilda riggarna kommer både ytlig påväxt av mikroorganismer och eventuella rötskador att utvärderas.

Kontaktperson: Jöran Jermer, 010-516 56 03, joran.jermer@sp.se



Provning enligt EN 330 "L-joint" på SP Trätecks försöksfält i Borås.



Stockholm • Borås • Skellefteå • Växjö
Tel: 010-516 50 00 • www.sp.se/tratek